

## Caratteristiche

- ✓ Telaio in carbonio 3K
- ✓ Autonomia 18 minuti
- ✓ Supporto per Fotocamere  
Compatte sensori multispettrali,  
Termocamere
- ✓ Comando di scatto da remoto e automatico
- ✓ Volo automatico con impostazione missione sia da tablet che PC, decollo ed atterraggio automatici
- ✓ Motori ed eliche progettati appositamente per capacità di carico (payload) fino a 1 Kg
- ✓ Carica batterie a 12 v e 230 V
- ✓ Carrello Retrattile
- ✓ Completamente ripiegabile



## ESACOTTERO EAGLE L6

*Aeromobile a Pilotaggio Remoto*

*Indicato per Aerofotogrammetria  
Multispettrale*



ENAC L / Mc

PROVVEDI  
STEFANO

APR

PROVVEDI STEFANO & C. SNC

Via Senese Romana. 40 bis

50053 EMPOLI (FI)

0571/931045 - 931049

info@provvediapr.it www.provvediapr.it

## Il Vigneto visto con occhi diversi ....

### La differenza è il sensore Multispettrale

Abbiamo scelto per i nostri clienti il Sensore multispettrale più Evoluto sul mercato , prodotto in Italia , usa Nove bande e un Disco SSD.



*Dettaglio del sensore Multispettrale*

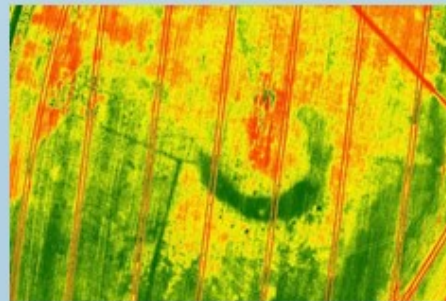
« *Qualità made in Italy* »

L'utilizzo dell'APR **Eagle L6** è intuitivo occorre solo disegnare l'area da rilevare ed indicare la risoluzione desiderata a terra.

Dopo di che il piano di volo viene inviato dal PC al drone il quale inizierà la missione in automatico.



L'elaborazione dei dati raccolti consente all'Agronomo di intervenire prontamente sul territorio ottimizzando le risorse e risparmiando tempo.



### Prodotti e servizi

Il sistema APR **Eagle L6**, è completamente assemblato in Italia nei laboratori di Prowedi Stefano & C. s.n.c. e permette al cliente di avere un contatto diretto con l'assemblatore dimezzando i tempi ed i costi di fornitura sia di ricambi che di upgrade dei sistemi a pilotaggio remoto.

Inoltre essendo direttamente progettisti e costruttori dei nostri APR siamo in grado di modificarli secondo le Vostre esigenze future, essendo tali sistemi concepiti per essere ampliati e adattati alle varie tipologie di utilizzo.